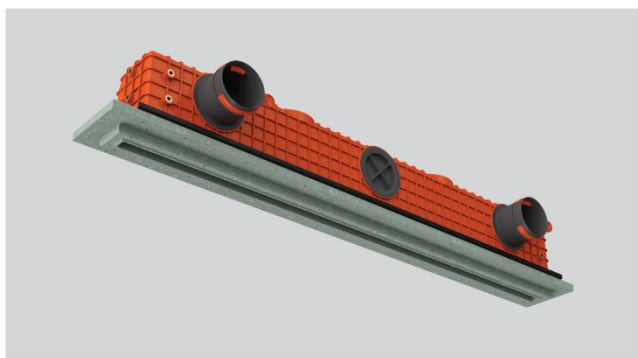
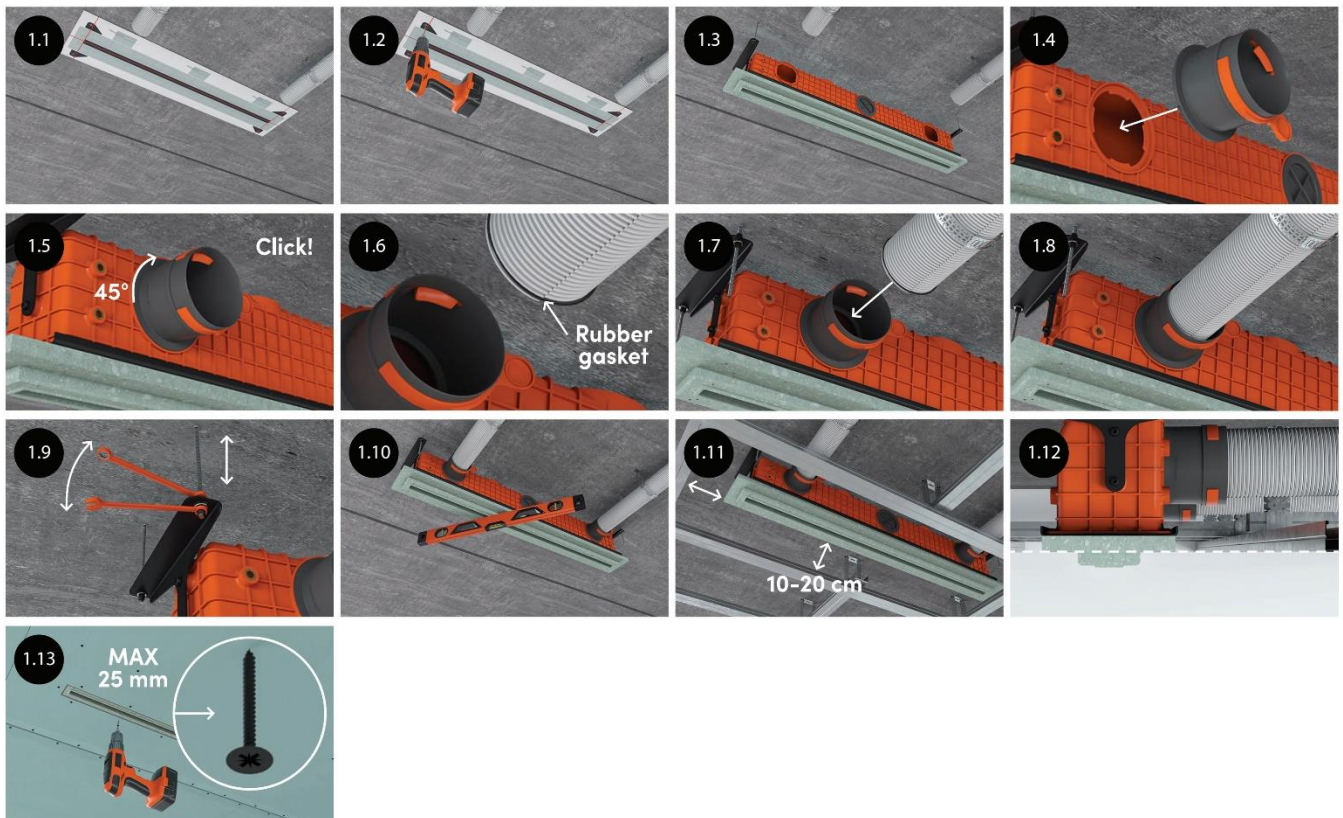


INSTALAČNÍ MANUÁL NEVIDITELNÉ ŠTĚRBINOVÉ VYÚSTKY LINEO



- Pečlivě si přečtěte doporučení pro dokončovací práce uvedená v návodu k instalaci a dodržujte je, abyste zabránili vzniku trhlin v tmelených spojích.
- Vyhněte se instalaci stropních difuzorů nad místem trvalého sezení. Protože proud vzduchu směřuje přímo dolů, můžete cítit proudění vzduchu. Toto doporučení platí pouze pro difuzory přiváděného vzduchu.
- Při provádění instalačních prací používejte vhodné ochranné pomůcky: přilbu, ochranné brýle a rukavice
- Připojovací armatury potrubí se zašroubují do připojovací skříňky nebo se kryty upevní jejich otočením pod úhlem 45 stupňů (obr. 1.5). Je nutné pevně otáčet až do bodu úplné fixace!
- Pokud jste si zakoupili difuzor s klapkou pro vyrovnání proudění vzduchu, je nastavitelný pomocí dvou šestihranných klíčů (obr. 2.8).
- Při provádění dokončovacích prací doporučujeme dodržovat technologii dokončovacích prací Knauf.
- Před nanesením tmelu odstraňte z povrchů a mezer prach
- Povrchy opatřete základním nátěrem Ceresit CT-17 nebo základním nátěrem Knauf „Tiefgrund“.
- K vyplnění mezer doporučujeme použít tmel Knauf „Fugenfuler“ nebo „Uniott“.
- Aby se zabránilo vzniku trhlin ve spáře, doporučujeme vyztužit celou plochu difuzoru tenkou skelnou tkaninou (obr 2.2).
- Povrchy pokryté tmelem před lakováním natřete hloubkovým základním nátěrem, ve vlhkých prostorech použijte nátěr odolný proti vlhkosti.
- Ve vlhkých prostorech použijte stropní barvu odolnou proti vlhkosti, která je speciálně určena pro tyto prostory.

INSTALACE



DOKONČOVACÍ INSTRUKCE

