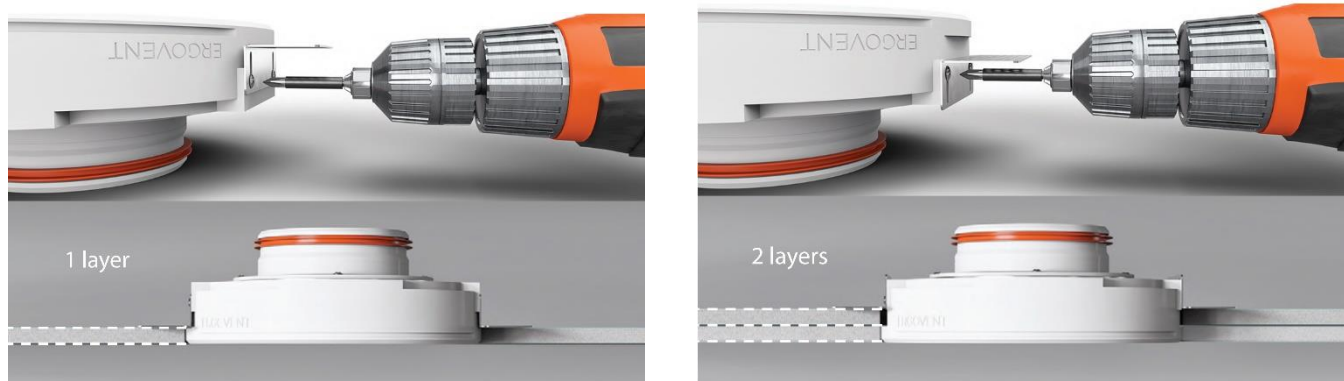


INSTALAČNÍ MANUÁL NEVIDITELNÉ VYÚSTKY RONDO



- Vyústky jsou vhodné pro připojení ke všem potrubím se standardními průměry připojení. V návodu naleznete a přizpůsobíte nejvhodnější způsob instalace pro vaši situaci (strana 2).
- Instalace bezrámových vyústek vyžaduje o něco více prostoru pod sádkartonovým podhledem. V návodu jsou uvedeny přesné rozměry, které je třeba dodržet pro úspěšnou instalaci vyústek.
- Polyuretanové klapky se používají k vyvážení větracího systému a vkládají se do připojovací větve difuzoru (obrázek 5.9, 5.10). Proudění vzduchu je tlumeno změnou počtu odnímatelných segmentů.

VÝBĚR ZPŮSOBU INSTALACE



Na základě vizualizací a popisu určete způsob instalace, který budete používat.

ZPŮSOB INSTALACE 1 (strana 2)

Potrubí: kovové potrubí; **Připojení:** pomocí flexibilního měkkého potrubí

ZPŮSOB INSTALACE 2 (strana 2)

Potrubí: kovové potrubí; **Připojení:** přímo ke kovovému potrubí.

ZPŮSOB INSTALACE 3 (strana 3)

Potrubí: flexibilní plastové potrubí (75/90 mm); **Připojení:** k potrubí připojovací skříňky; Stropní sádkartonové desky ještě nejsou nainstalovány.

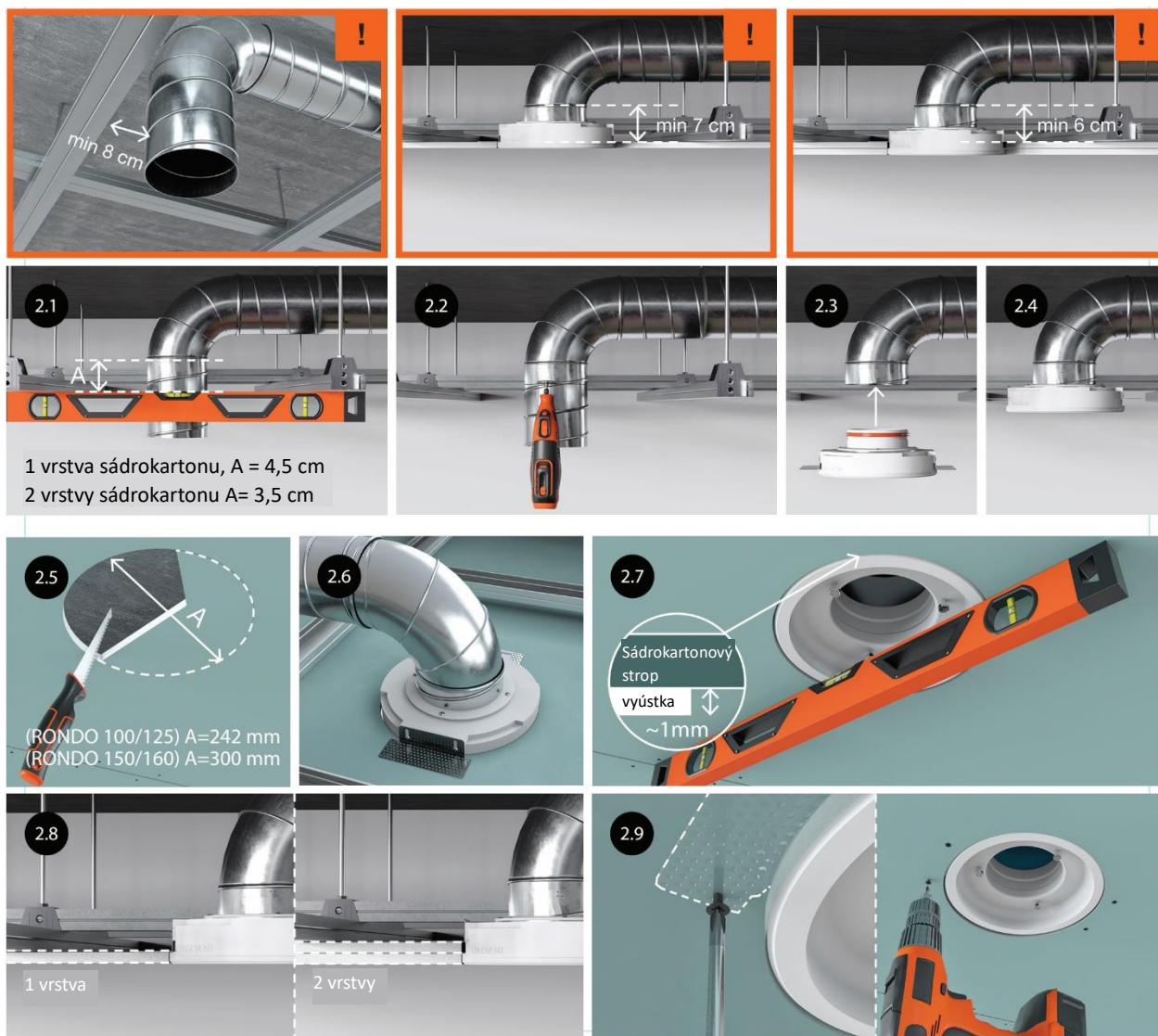
ZPŮSOB INSTALACE 4 (strana 3)

Potrubí: jakýkoli; **Připojení:** k pevnému potrubí, pokud je již nainstalován sádkarton.

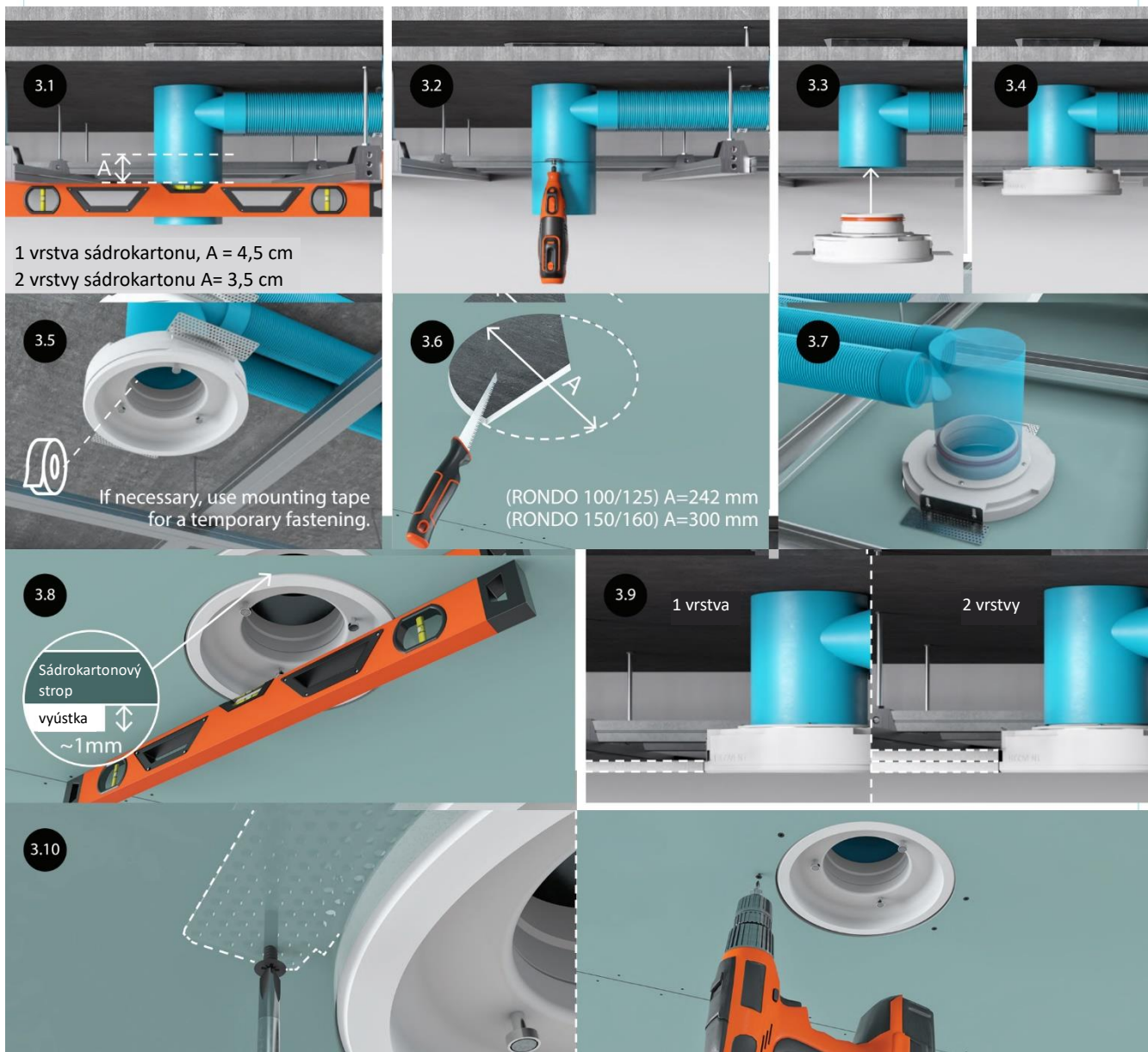
INSTALACE METODA 1



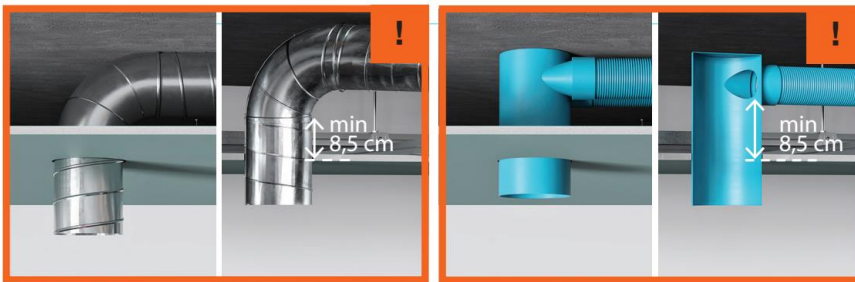
INSTALACE METODA 2



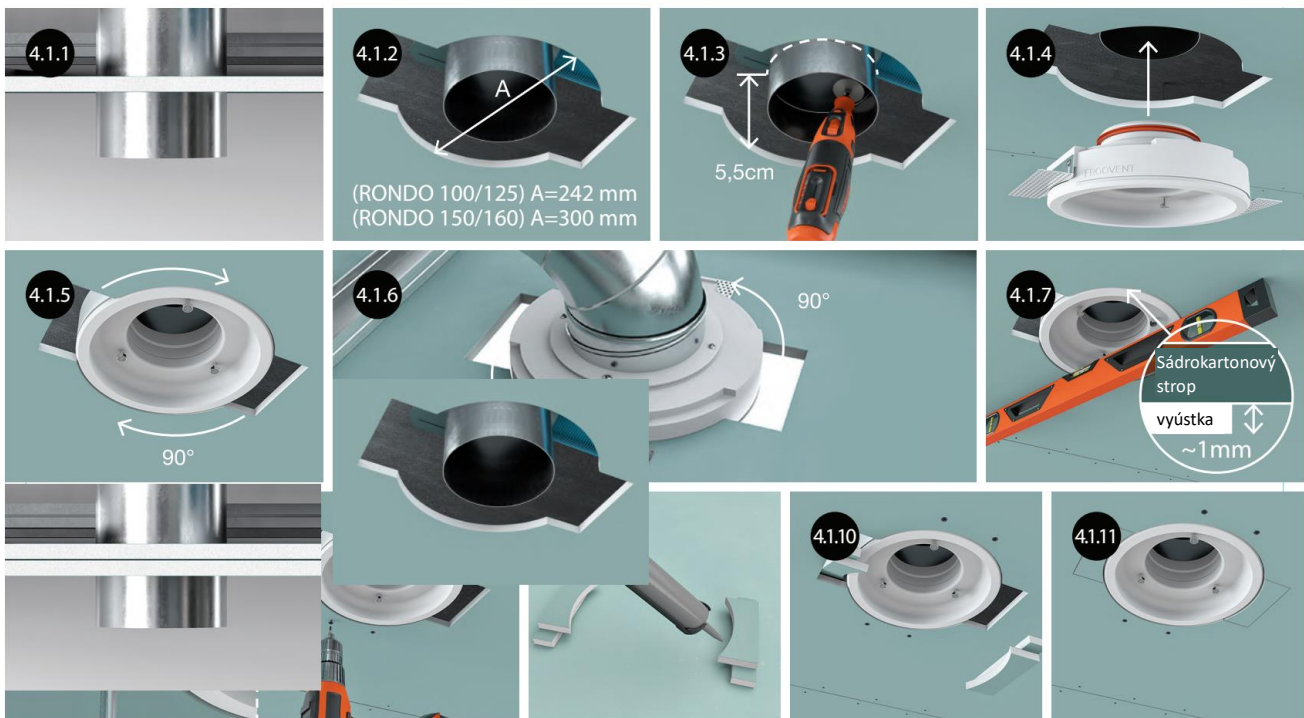
INSTALACE METODA 3



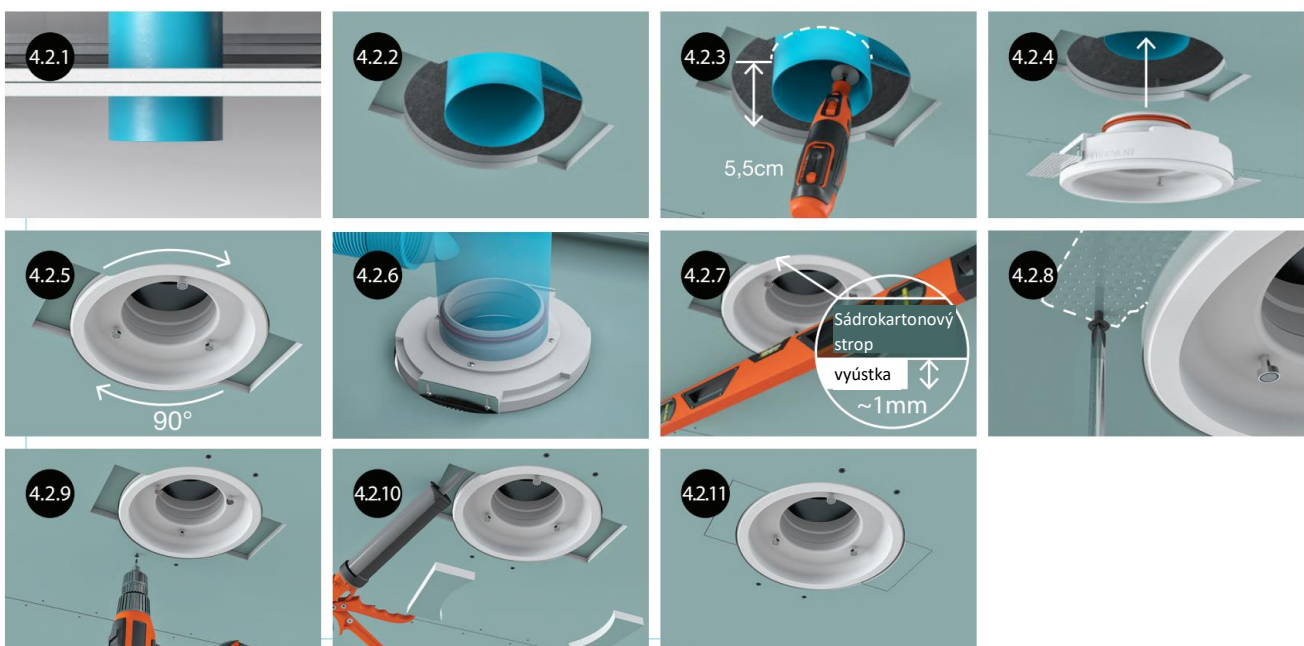
INSTALACE METODA 4



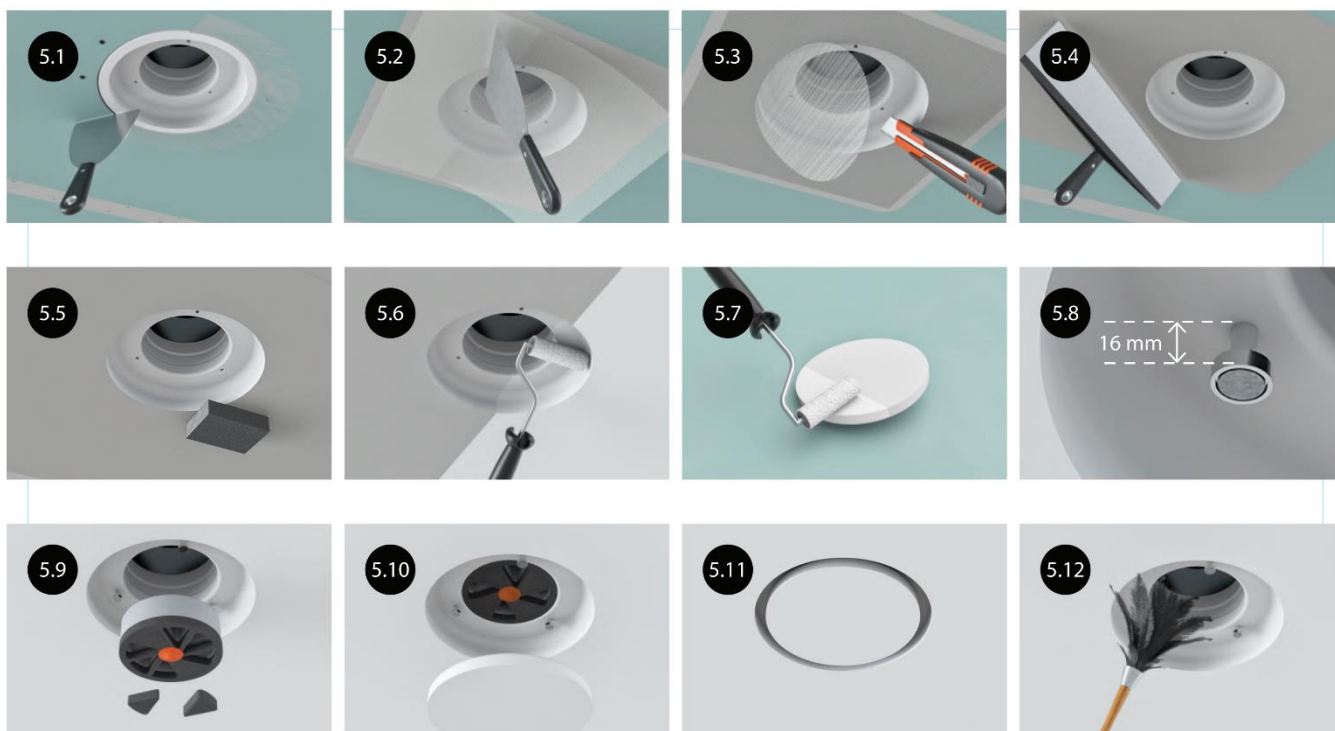
1 VRSTVA ▼



2 VRSTVA ▼



NÁVOD K DOKONČENÍ MONTÁŽE



- Při dokončovacích pracích doporučujeme dodržovat technologii dokončovacích prací Knauf.
- Odstraňte prach z tmelených ploch a mezer. Povrchy opatřete základním nátěrem *Ceresit CT-17* nebo *Knauf Tiefgrund*.
- K vyplnění spár doporučujeme použít tmel *Knauf Fugenfuler* nebo *Uniott*.
- Aby se zabránilo vzniku trhlin ve spoji, doporučujeme vyztužit celou oblast difuzoru tenkou skleněnou tkaninou (obrázek 5.2).
- Základní povrch by měl být před malováním opatřen hloubkovým základním nátěrem nebo na vlhkých místech základním nátěrem odolným proti vlhkosti.
- Ve vlhkých prostorách použijte nátěr na stropy odolný proti vlhkosti, který je speciálně určen pro tyto prostory