

Endura® Twist

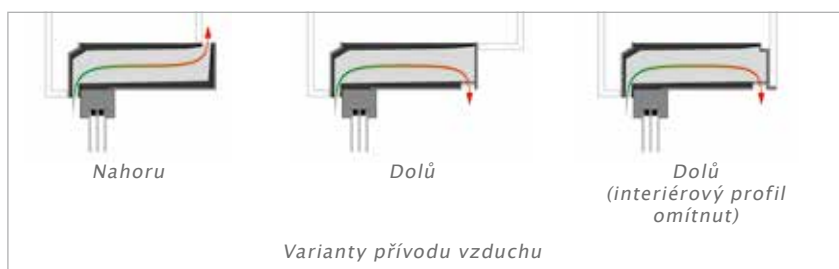
Decentrální okenní ventilační jednotka
s rekuperací tepla

Endura® Twist

Endura® Twist je decentrální okenní ventilační jednotka s rekuperací tepla. Jednotky mohou být instalovány jak horizontálně (z vrchu okenního rámu), tak vertikálně (z boku okenního rámu). Ve vertikální poloze jsou navíc ideálně kombinovatelné se stínícími roletami či žaluziemi. Decentrální jednotky lze namontovat jak do novostaveb, tak do rekonstrukcí.

Díky inovativní technologii periodického střídání ventilátorů je pomocí minimálně dvou ventilátorů zajištěn ve stejný čas kontinuální přívod čerstvého vzduchu a zároveň odvod znečištěného vzduchu. Každá ventilační sekce cyklicky střídá přívod a odtah vzduchu tak, aby byla zajištěna maximální účinnost rekuperace tepla.

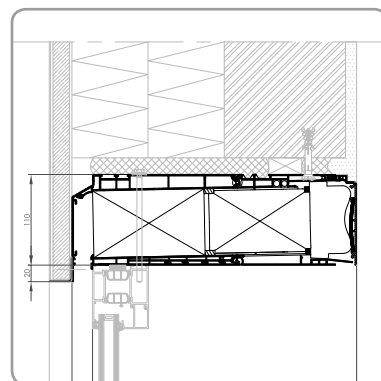
Jednotky Endura® Twist mají nízkou spotřebu elektrické energie a nízkou hlučnost a jsou volitelně dostupné s ovládacím panelem s integrovanou indikací kvality vzduchu či filtry (G3, F7). Navíc díky cyklickému střídání směru větrání nemůže u zařízení dojít k zamrznutí a vzniku kondenzátu. Během letních nocí je pak zabráněno ohřívání přiváděného vzduchu do místnosti automatickým obtokem (Bypass).



Horizontální instalace



Vertikální instalace



Řez

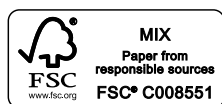
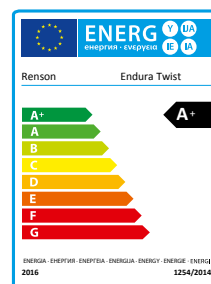
Technická data ⁽¹⁾

Účinnost	max. 81%
Průtok vzduchu	
- Minimální	15.0 m ³ /h
- Nominální	30.0 m ³ /h
- Maximální	60.9 m ³ /h
Režimy	5 režimů (včetně přirozeného větrání a režimu boost)
Funkce obtoku (bypass)	ano
Tichý režim	ano
Uzavíratelná klapka	ano
Hlučnost Lp	27,8 dB (A) při nominálním průtoku vzduchu, měřeno 2 m od jednotky
Zvuková neprůzvučnost (útlum) D _{new} (C:C _{tr}), klapka v otevřené pozici	max. 42 (-1;-3) dB
Možnosti ovládání	- dotykový displej s integrovanou automatickou kontrolou kvality vzduchu - pomocí tlačítkové klávesnice - BMS - pomocí centrálního řídicího systému domu
Příkon	4,6 W při nominálním průtoku vzduchu
Součinitel prostupu tepla U	1,0 W/m ² .K
Vodotěsnost v otevřené pozici	až 150 Pa
Přívod el. energie	230 V/50 Hz
Výška	110 mm
Hloubka	320 mm (345 mm včetně protidešťové krytky)
Délka (včetně 2 ventilátorů)	1000 mm - 6000 mm
Protidešťová krytka	ano

(1) Pro jednotku 2x2 ventilátory, bez filtru

Vždy vyráběno na míru

Všechny technické údaje podléhají úpravám. V patentovém řízení.



RENSON® reserves the right to make technical changes to the products shown. The latest brochures may be downloaded from www.renson.eu

RENSON® Export Department • Tel. +32 (0)56 62 71 04 • export@renson.net

RENSON® Headquarters
IZ 2 Vijverdam • Maalbeekstraat 10 • 8790 Waregem • Belgium
Tel. +32 (0)56 62 71 11 • Fax +32 (0)56 60 28 51
info@renson.be • www.renson.eu

RENSON® Fabrications LTD
Fairfax Units 1-5 • Bircholt Road • Parkwood Industrial Estate • Maidstone • Kent ME15 9SF
Tel. 01622/754123 • Fax 01622/689478
info@rensonuk.net • www.renson.eu

Dealer

BEAM

BEAM ČR s.r.o.
V Areálu 1227
252 42 Jesenice u Prahy
tel.: 244 471 297
e-mail: vetrani@beam.cz
www.beam.cz